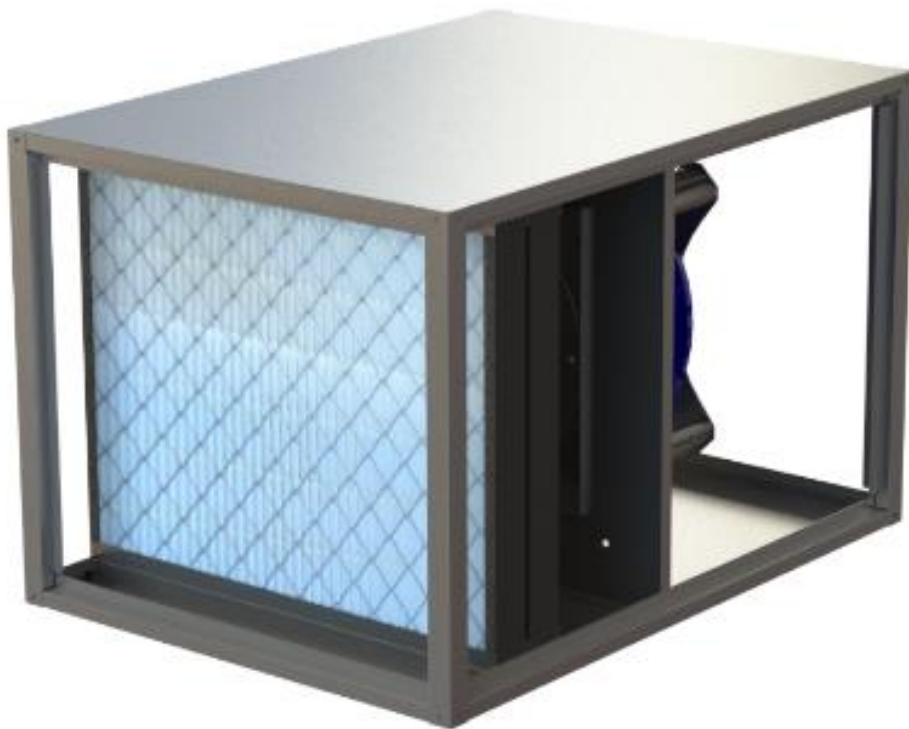




# UNIDADES DE FILTRACIÓN

## Serie EOS



# La tecnología L.C.I. HVAC en una unidad de filtración con altas prestaciones

Las unidades de filtración de la serie EOS son equipos de ventilación con filtros de alta eficacia incorporados, bajo nivel sonoro, y ventiladores EC con motor *brushless* de última tecnología IE4. Está disponible en 7 tamaños de bajo perfil con el fin de satisfacer la demanda de eficiencia energética, en cumplimiento con la ErP 2018, con caudales máximos desde 840 m<sup>3</sup>/h a 7.800 m<sup>3</sup>/h. El montaje se realiza con envolvente en chapa galvanizada y aislamiento por panel fonoabsorbente, confiriéndole así resistencia y estanqueidad óptimas.

Las unidades hasta el tamaño 30 cuentan con una tensión de alimentación monofásica, mientras que las de tamaño 40 y 60 son trifásicas.

### Plug and Play

Equipo preparado para ser usado tras su instalación, sin necesidad de operaciones adicionales.



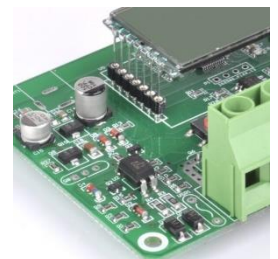
### Bajo Nivel Acústico

Aislamiento acústico mediante panel fonoabsorbente.



### Opcionales

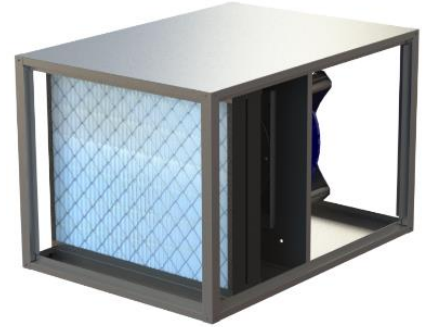
- Transductor de presión
- Tejado para intemperie
- Viseras para impulsión y retorno
- Regulador 0 – 10 V.



## DATOS GENERALES

**Caudal Nominal:**      **840 m<sup>3</sup> / h**

**Filtración:**              F6, F7, F6 + F8, F7 + F9  
  
Posibilidad de una o dos etapas de filtración



## ELEMENTOS CONSTRUCTIVOS

**Estructura:** Ch. galvanizada de espesor de 1mm

**Panel:** Aislamiento fonoabsorbente

**Temperaturas de trabajo:** Entre -20°C y +70°C

**Medidas:**      Largo 470 mm              Ancho 318 mm              Alto 304 mm

**Peso:** 9 Kg

## DATOS TÉCNICOS

### VENTILADOR IMPULSIÓN

<u>Denominación</u>	<u>Potencia</u>	<u>Aliment. Eléctrica</u>	<u>Consumo</u>
PLUG-FAN EC	0,17 kW	1~ 230 V 50Hz	1,75 – 1,45 A

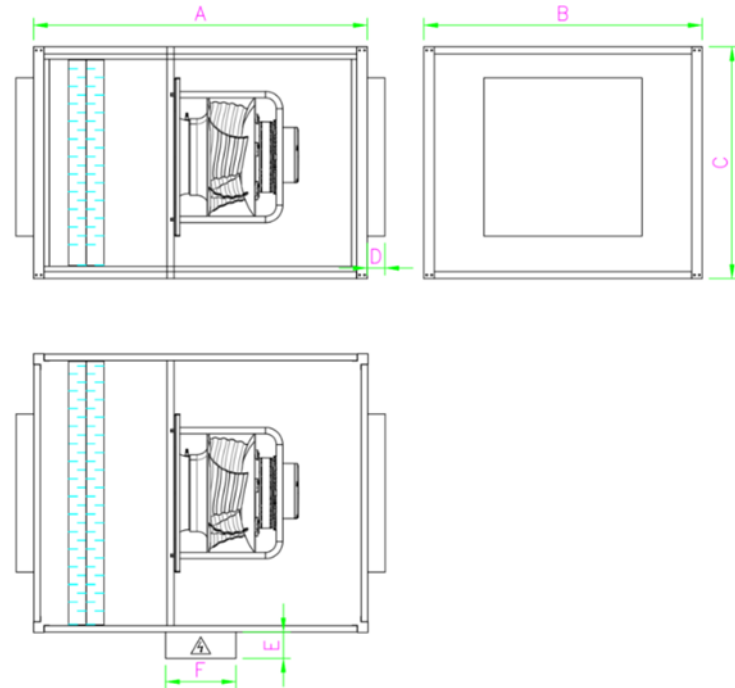
### DATOS DE SONIDO

<u>Frecuencia (Hz)</u>	<u>63</u>	<u>125</u>	<u>250</u>	<u>500</u>	<u>1K</u>	<u>2K</u>	<u>4K</u>	<u>8K</u>	<u>Total</u>
Pot. Sonora (dBA)	59	50	52	54	54	52	34	27	62,1 dBA
NPS – Nivel de presión sonora a 1,5 m en descarga libre									47,6 dBA

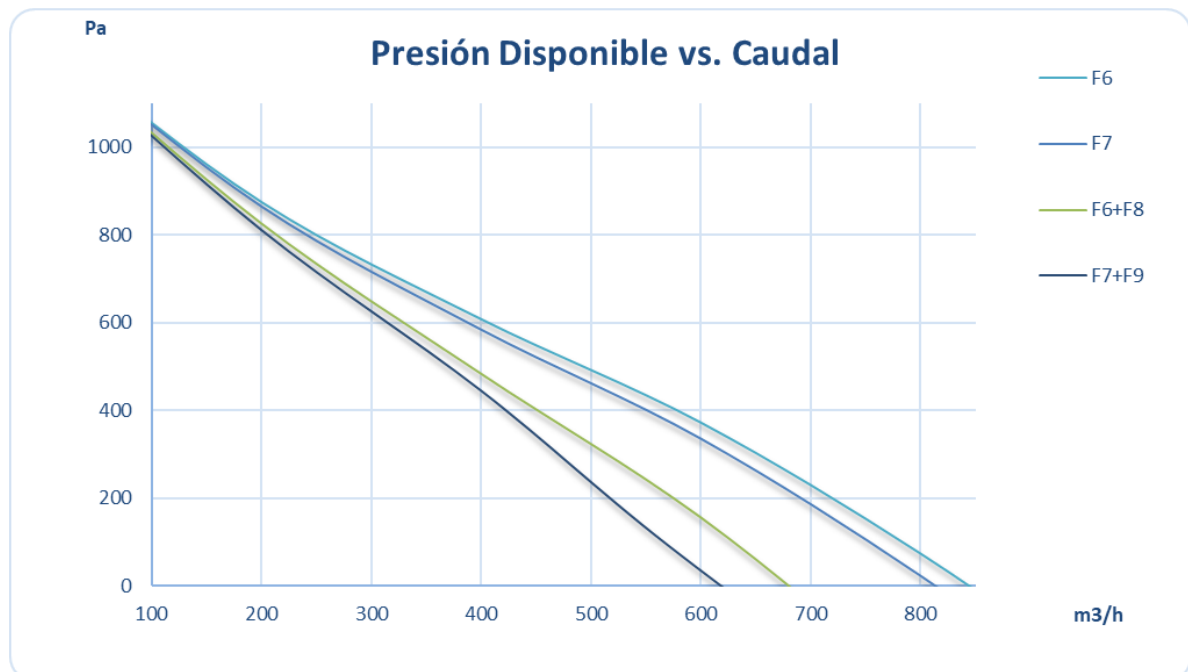
*Datos para caudal nominal del recuperador*

**DIMENSIONES**

A	470	mm
B	318	mm
C	304	mm
D	30	mm
E	50	mm
F	90	mm
G	200	mm
H	200	mm



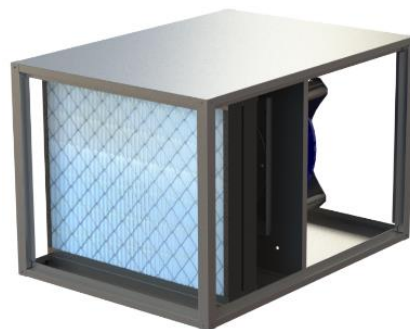
**CURVAS DE TRABAJO**



## DATOS GENERALES

**Caudal Nominal:**      **1.260 m<sup>3</sup> / h**

**Filtración:**              F6, F7, F6 + F8, F7 + F9  
  
Posibilidad de una o dos etapas de filtración



## ELEMENTOS CONSTRUCTIVOS

**Estructura:** Ch. galvanizada de espesor de 1mm

**Panel:** Aislamiento fonoabsorbente

**Temperaturas de trabajo:** Entre -20°C y +70°C

**Medidas:**      Largo 630 mm              Ancho 447 mm              Alto 344 mm

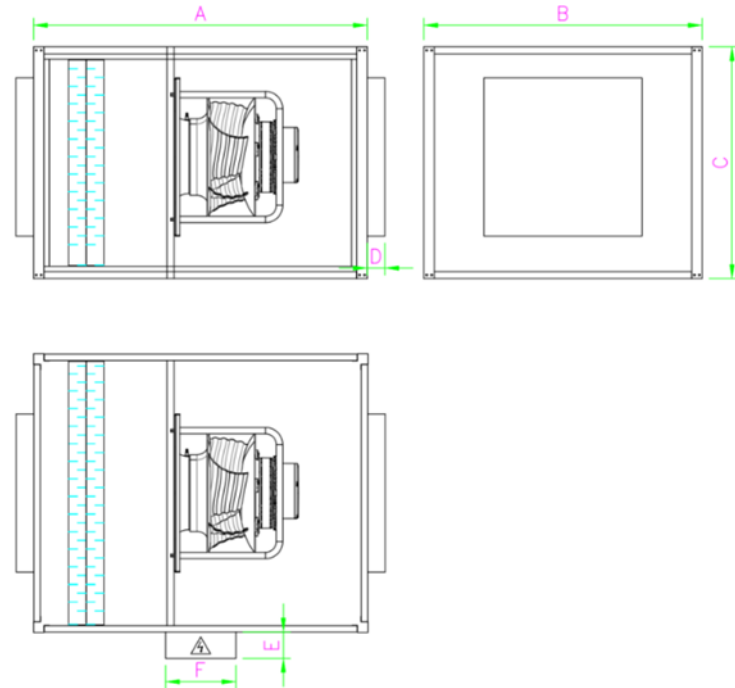
**Peso:** 16 Kg

## DATOS TÉCNICOS

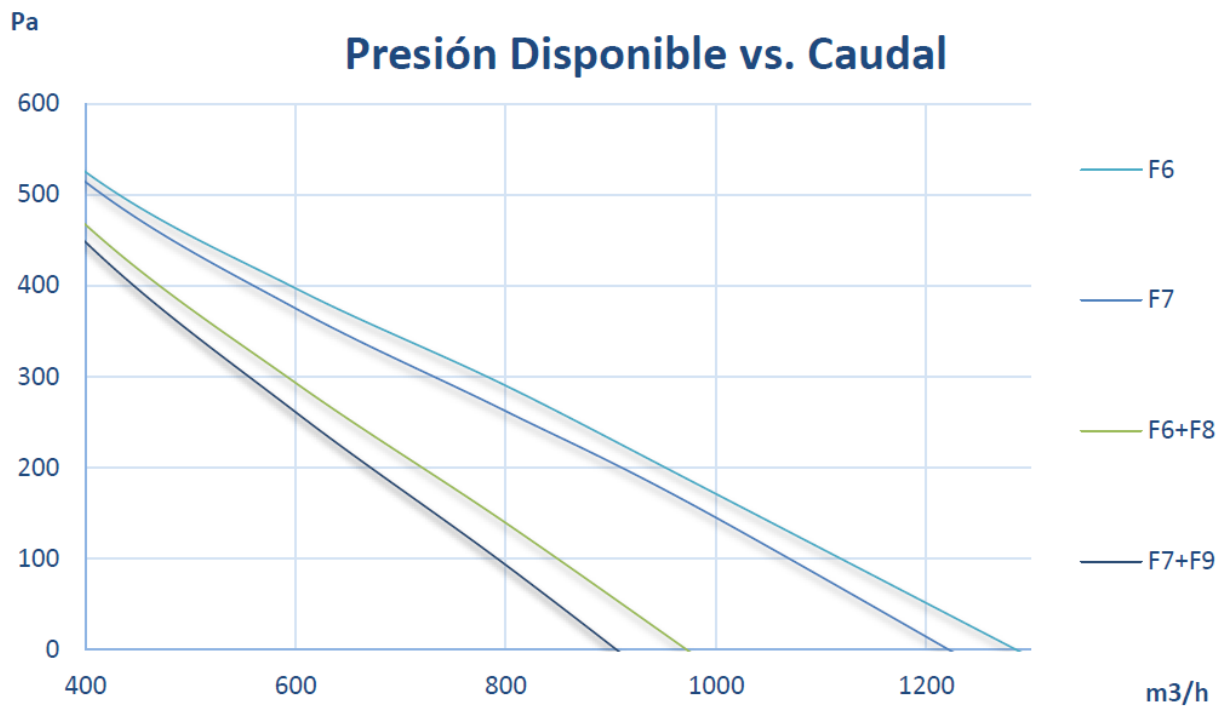
<b>VENTILADOR IMPULSIÓN</b>									
<u>Denominación</u>	<u>Potencia</u>			<u>Aliment. Eléctrica</u>			<u>Consumo</u>		
PLUG-FAN EC	0,17 kW			1~ 230 V 50Hz			1,75 – 1,45 A		
<b>DATOS DE SONIDO</b>									
<u>Frecuencia (Hz)</u>	<u>63</u>	<u>125</u>	<u>250</u>	<u>500</u>	<u>1K</u>	<u>2K</u>	<u>4K</u>	<u>8K</u>	<u>Total</u>
Pot. Sonora (dBA)	58	56	54	53	53	49	32	20	62,7 dBA
NPS – Nivel de presión sonora a 1,5 m en descarga libre									48,2 dBA
<i>Datos para caudal nominal del recuperador</i>									

**DIMENSIONES**

A	630	mm
B	447	mm
C	344	mm
D	30	mm
E	50	mm
F	90	mm
G	250	mm
H	250	mm



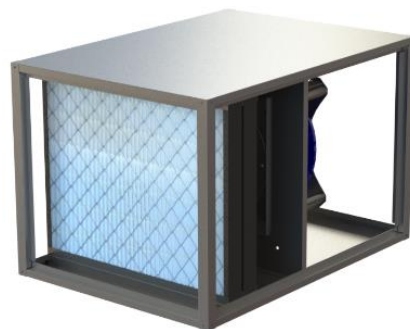
**CURVAS DE TRABAJO**



## DATOS GENERALES

**Caudal Nominal: 2.500 m<sup>3</sup> / h**

**Filtración: F6, F7, F6 + F8, F7 + F9**  
Posibilidad de una o dos etapas de filtración



## ELEMENTOS CONSTRUCTIVOS

**Estructura:** Ch. galvanizada de espesor de 1mm

**Panel:** Aislamiento fonoabsorbente

**Temperaturas de trabajo:** Entre -20°C y +70°C

**Medidas:** Largo 695 mm      Ancho 522 mm      Alto 424 mm

**Peso:** 20 Kg

## DATOS TÉCNICOS

### VENTILADOR IMPULSIÓN

<u>Denominación</u>	<u>Potencia</u>	<u>Aliment. Eléctrica</u>	<u>Consumo</u>
PLUG-FAN EC	0,5 kW	1~ 230 V 50Hz	2,50 – 1,80 A

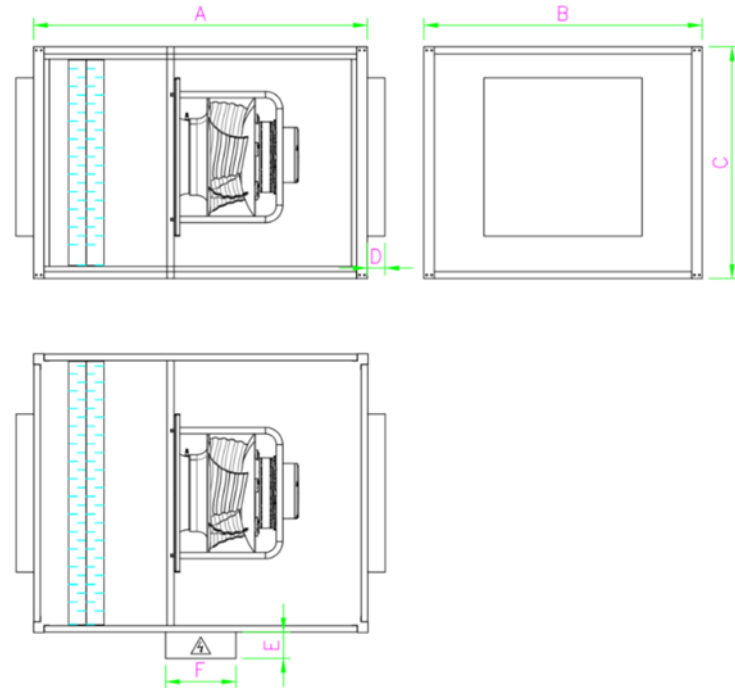
### DATOS DE SONIDO

<u>Frecuencia (Hz)</u>	<u>63</u>	<u>125</u>	<u>250</u>	<u>500</u>	<u>1K</u>	<u>2K</u>	<u>4K</u>	<u>8K</u>	<u>Total</u>
Pot. Sonora (dBA)	35	37	52	54	57	56	38	28	61,2 dBA
NPS – Nivel de presión sonora a 1,5 m en descarga libre									46,7 dBA

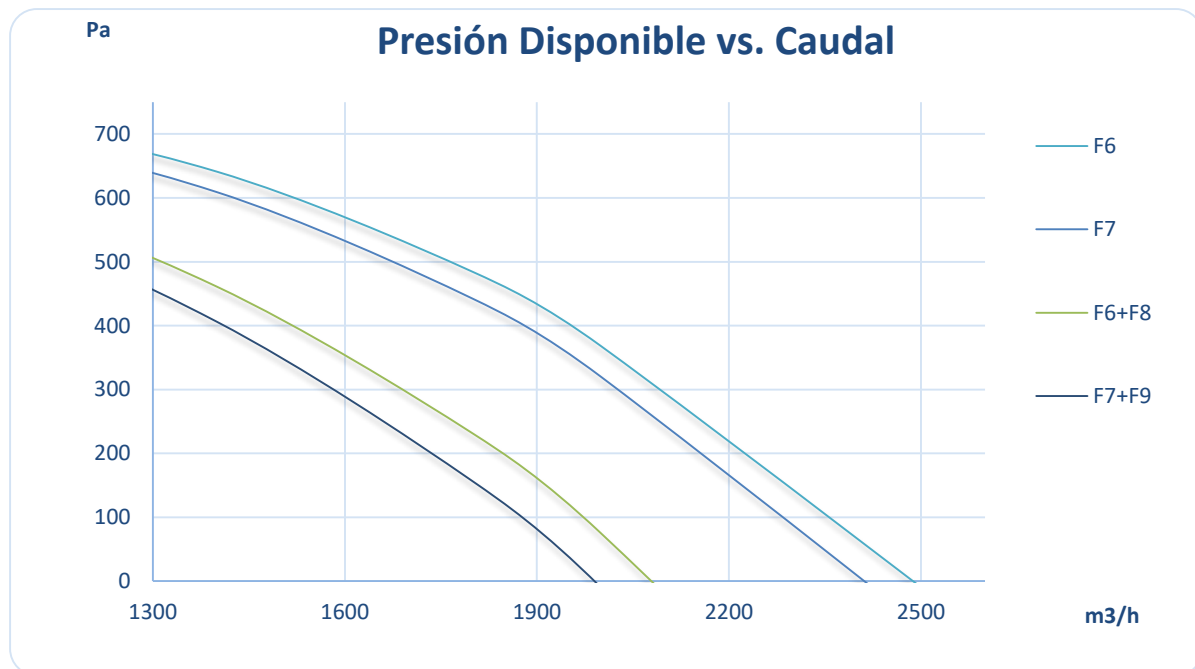
*Datos para caudal nominal del recuperador*

**DIMENSIONES**

A	695	mm
B	522	mm
C	424	mm
D	30	mm
E	50	mm
F	90	mm
G	300	mm
H	300	mm



**CURVAS DE TRABAJO**

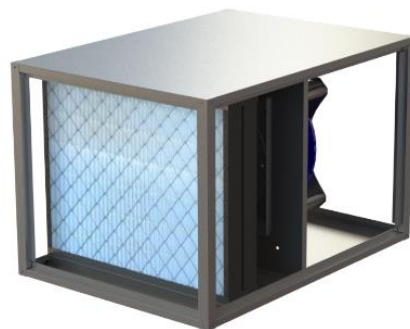




## DATOS GENERALES

**Caudal Nominal:** 3.160 m<sup>3</sup> / h

**Filtración:** F6, F7, F6 + F8, F7 + F9  
Posibilidad de una o dos etapas de filtración



## ELEMENTOS CONSTRUCTIVOS

**Estructura:** Ch. galvanizada de espesor de 1mm

**Panel:** Aislamiento fonoabsorbente

**Temperaturas de trabajo:** Entre -20°C y +70°C

**Medidas:** Largo 695 mm      Ancho 522 mm      Alto 424 mm

**Peso:** 25 Kg

## DATOS TÉCNICOS

### VENTILADOR IMPULSIÓN

<u>Denominación</u>	<u>Potencia</u>	<u>Aliment. Eléctrica</u>	<u>Consumo</u>
PLUG-FAN EC	0,78 kW	1~ 230 V 50Hz	4.00 - 2.90 A

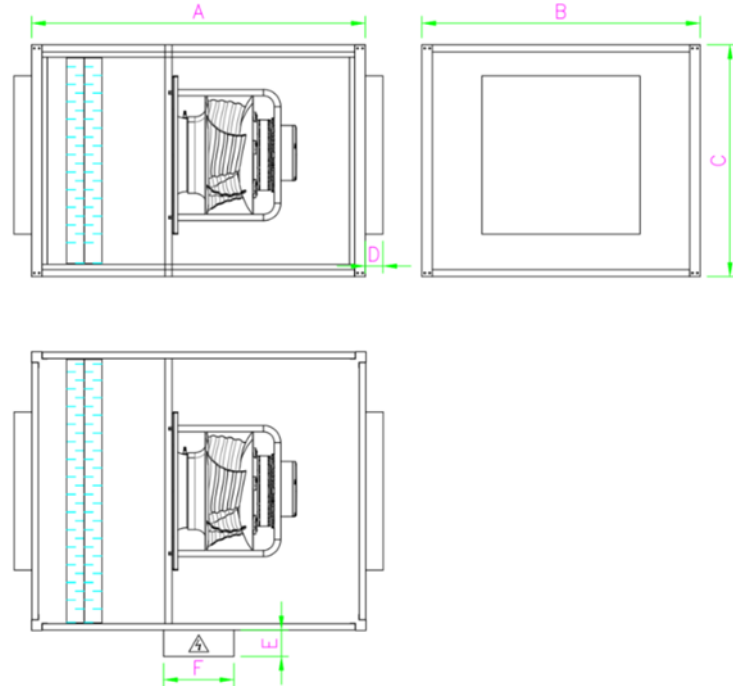
### DATOS DE SONIDO

<u>Frecuencia (Hz)</u>	<u>63</u>	<u>125</u>	<u>250</u>	<u>500</u>	<u>1K</u>	<u>2K</u>	<u>4K</u>	<u>8K</u>	<u>Total</u>
Pot. Sonora (dBA)	35	37	52	54	57	56	38	28	61,2 dBA
NPS – Nivel de presión sonora a 1,5 m en descarga libre									46,7 dBA

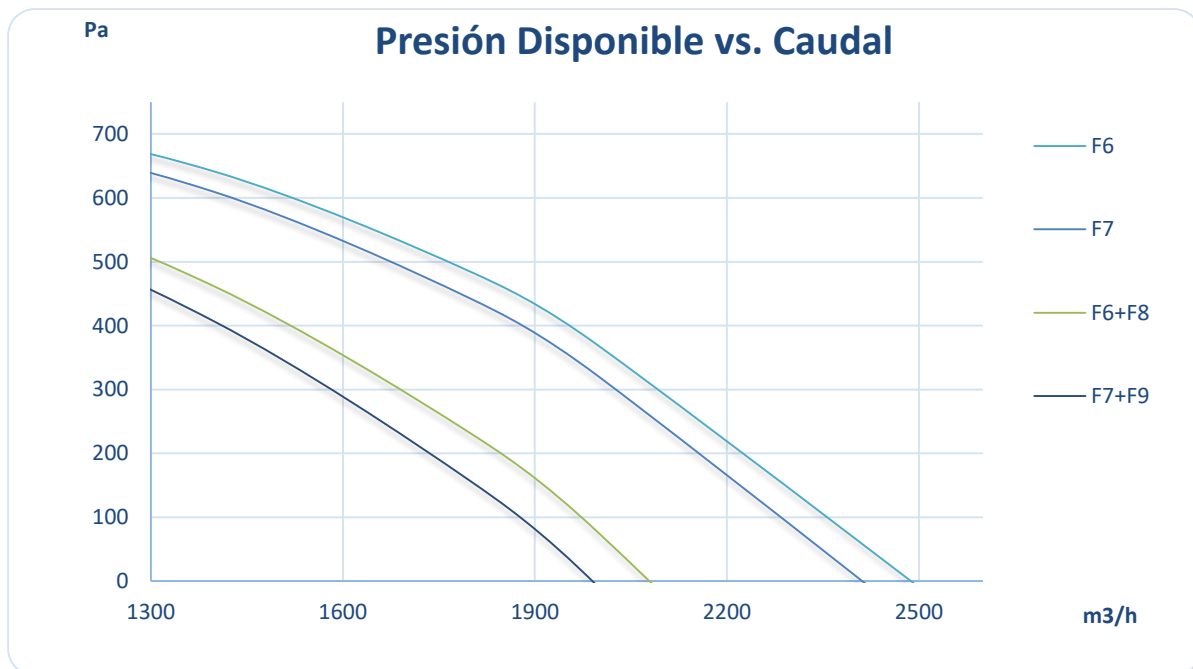
*Datos para caudal nominal del recuperador*

**DIMENSIONES**

A	695	mm
B	627	mm
C	424	mm
D	30	mm
E	50	mm
F	90	mm
G	300	mm
H	300	mm



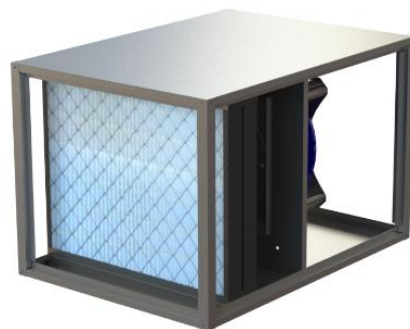
**CURVAS DE TRABAJO**



## DATOS GENERALES

**Caudal Nominal: 4.100 m<sup>3</sup> / h**

**Filtración: F6, F7, F6 + F8, F7 + F9**  
Posibilidad de una o dos etapas de filtración



## ELEMENTOS CONSTRUCTIVOS

**Estructura:** Ch. galvanizada de espesor de 1mm

**Panel:** Aislamiento fonoabsorbente

**Temperaturas de trabajo:** Entre -20°C y +70°C

**Medidas:** Largo 850 mm      Ancho 632 mm      Alto 564 mm

**Peso:** 34 Kg

## DATOS TÉCNICOS

### VENTILADOR IMPULSIÓN

<u>Denominación</u>	<u>Potencia</u>	<u>Aliment. Eléctrica</u>	<u>Consumo</u>
PLUG-FAN EC	0,74 kW	1~ 230 V 50Hz	3.80 - 2.70 A

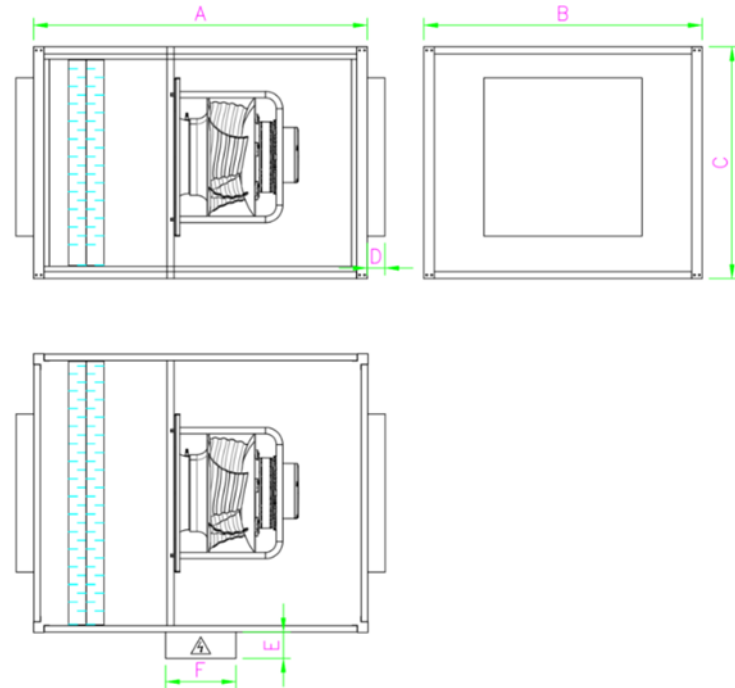
### DATOS DE SONIDO

<u>Frecuencia (Hz)</u>	<u>63</u>	<u>125</u>	<u>250</u>	<u>500</u>	<u>1K</u>	<u>2K</u>	<u>4K</u>	<u>8K</u>	<u>Total</u>
Pot. Sonora (dBA)	39	41	53	55	60	59	39	30	63,7 dBA
NPS – Nivel de presión sonora a 1,5 m en descarga libre									49,2 dBA

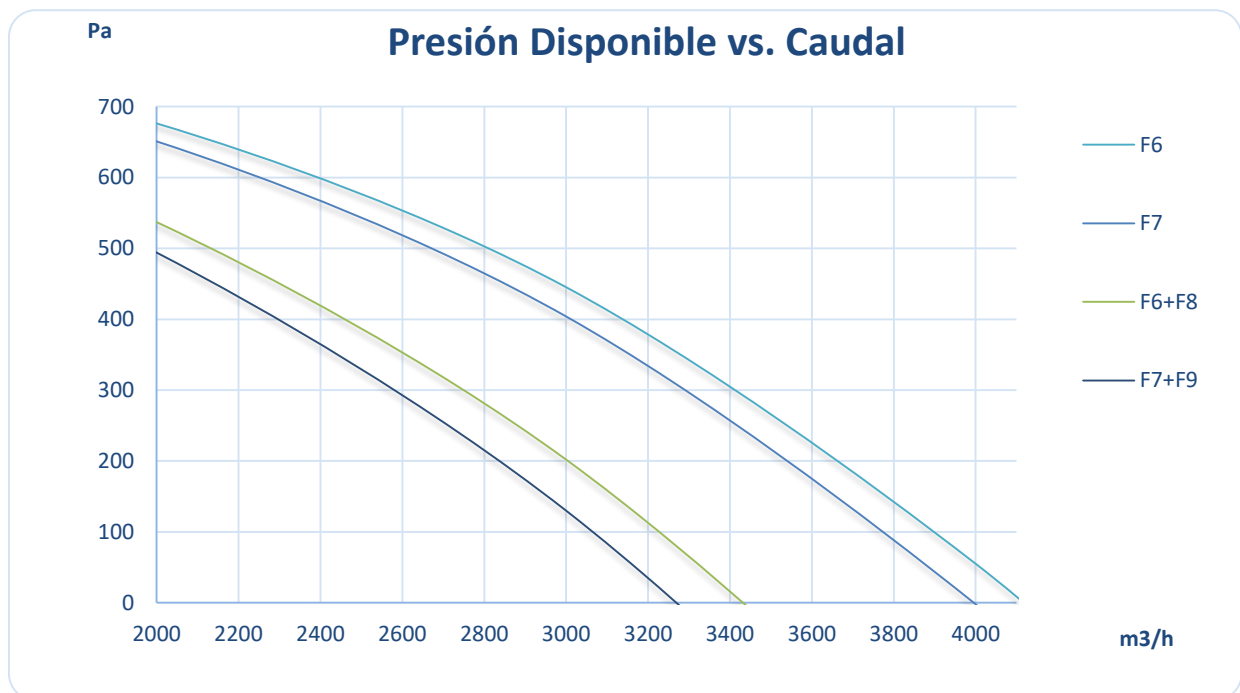
*Datos para caudal nominal del recuperador*

**DIMENSIONES**

A	850	mm
B	632	mm
C	564	mm
D	30	mm
E	50	mm
F	90	mm
G	400	mm
H	400	mm



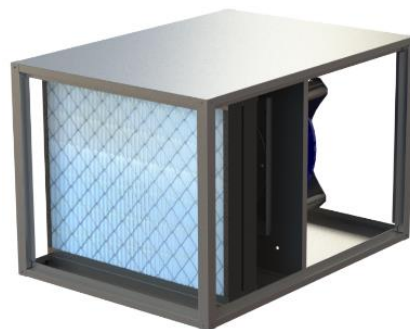
**CURVAS DE TRABAJO**



## DATOS GENERALES

**Caudal Nominal:**      **6.450 m<sup>3</sup> / h**

**Filtración:**              F6, F7, F6 + F8, F7 + F9  
  
Posibilidad de una o dos etapas de filtración



## ELEMENTOS CONSTRUCTIVOS

**Estructura:** Ch. galvanizada de espesor de 1mm

**Panel:** Aislamiento fonoabsorbente

**Temperaturas de trabajo:** Entre -20°C y +70°C

**Medidas:**      Largo 950 mm              Ancho 792 mm              Alto 659 mm

**Peso:** 42 Kg

## DATOS TÉCNICOS

### VENTILADOR IMPULSIÓN

<u>Denominación</u>	<u>Potencia</u>	<u>Aliment. Eléctrica</u>	<u>Consumo</u>
PLUG-FAN EC	2,4 kW	3~ 400 V 50Hz	3.8 - 3.0 A

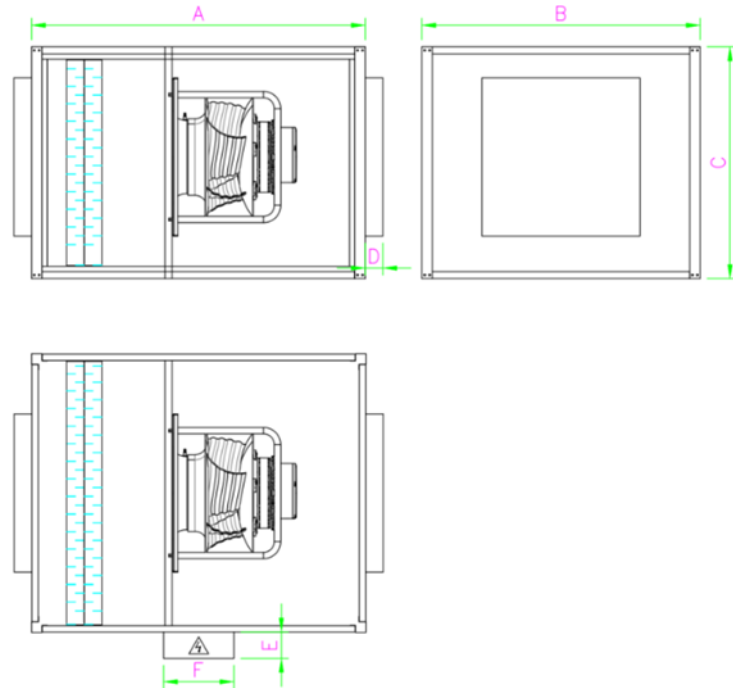
### DATOS DE SONIDO

<u>Frecuencia (Hz)</u>	<u>63</u>	<u>125</u>	<u>250</u>	<u>500</u>	<u>1K</u>	<u>2K</u>	<u>4K</u>	<u>8K</u>	<u>Total</u>
Pot. Sonora (dBA)	40	45	61	63	69	66	46	36	71,8 dBA
NPS – Nivel de presión sonora a 1,5 m en descarga libre									57,3 dBA

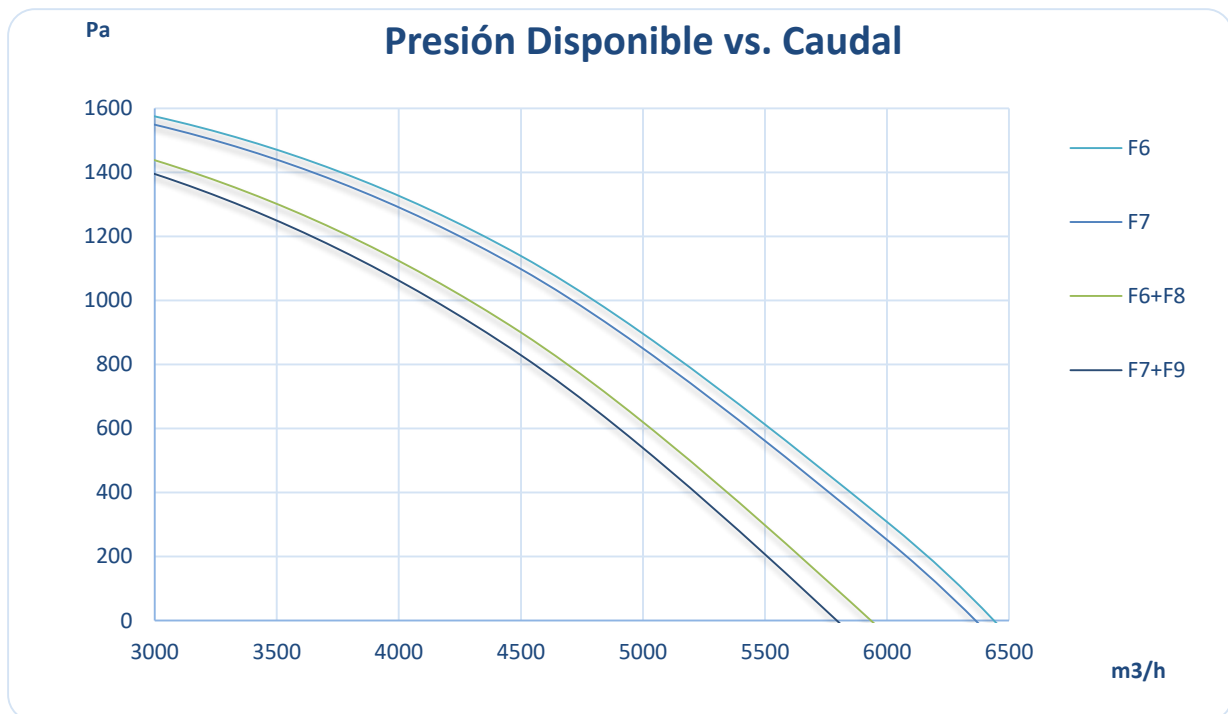
*Datos para caudal nominal del recuperador*

## DIMENSIONES

A	950	mm
B	792	mm
C	659	mm
D	30	mm
E	50	mm
F	90	mm
G	450	mm
H	450	mm



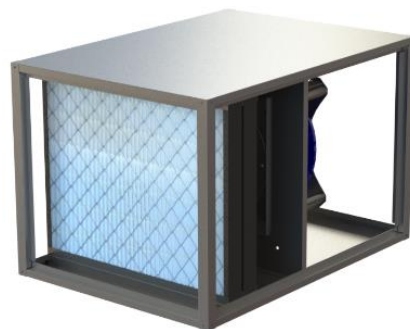
## CURVAS DE TRABAJO



## DATOS GENERALES

**Caudal Nominal: 7.800 m<sup>3</sup> / h**

**Filtración: F6, F7, F6 + F8, F7 + F9**  
Posibilidad de una o dos etapas de filtración



## ELEMENTOS CONSTRUCTIVOS

**Estructura:** Ch. galvanizada de espesor de 1mm

**Panel:** Aislamiento fonoabsorbente

**Temperaturas de trabajo:** Entre -20°C y +70°C

**Medidas:** Largo 1.047 mm      Ancho 1.099 mm      Alto 664 mm

**Peso:** 57 Kg

## DATOS TÉCNICOS

### VENTILADOR IMPULSIÓN

<u>Denominación</u>	<u>Potencia</u>	<u>Aliment. Eléctrica</u>	<u>Consumo</u>
PLUG-FAN EC	2,5 kW	3~ 400 V 50Hz	4.00 - 3.20 A

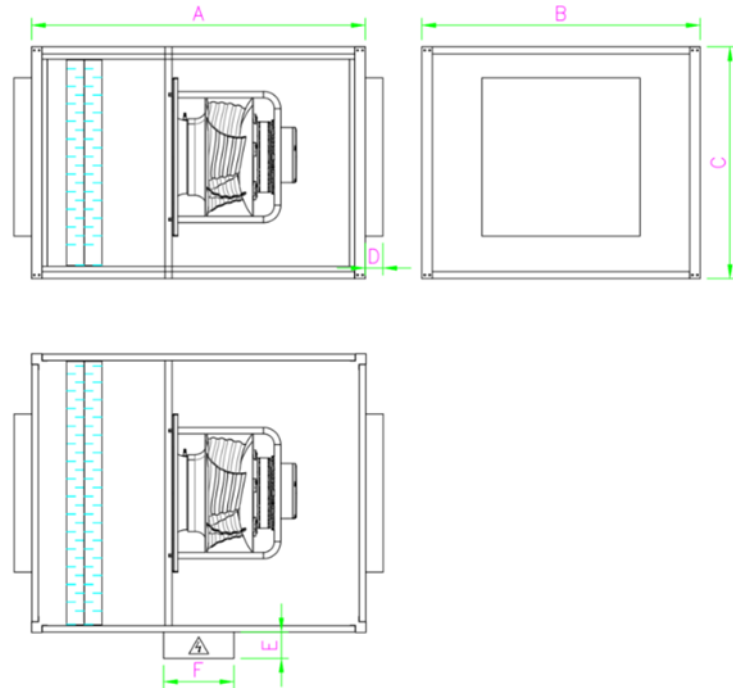
### DATOS DE SONIDO

<u>Frecuencia (Hz)</u>	<u>63</u>	<u>125</u>	<u>250</u>	<u>500</u>	<u>1K</u>	<u>2K</u>	<u>4K</u>	<u>8K</u>	<u>Total</u>
Pot. Sonora (dBA)	43	49	60	62	66	60	44	42	68,9 dBA
NPS – Nivel de presión sonora a 1,5 m en descarga libre									54,4 dBA

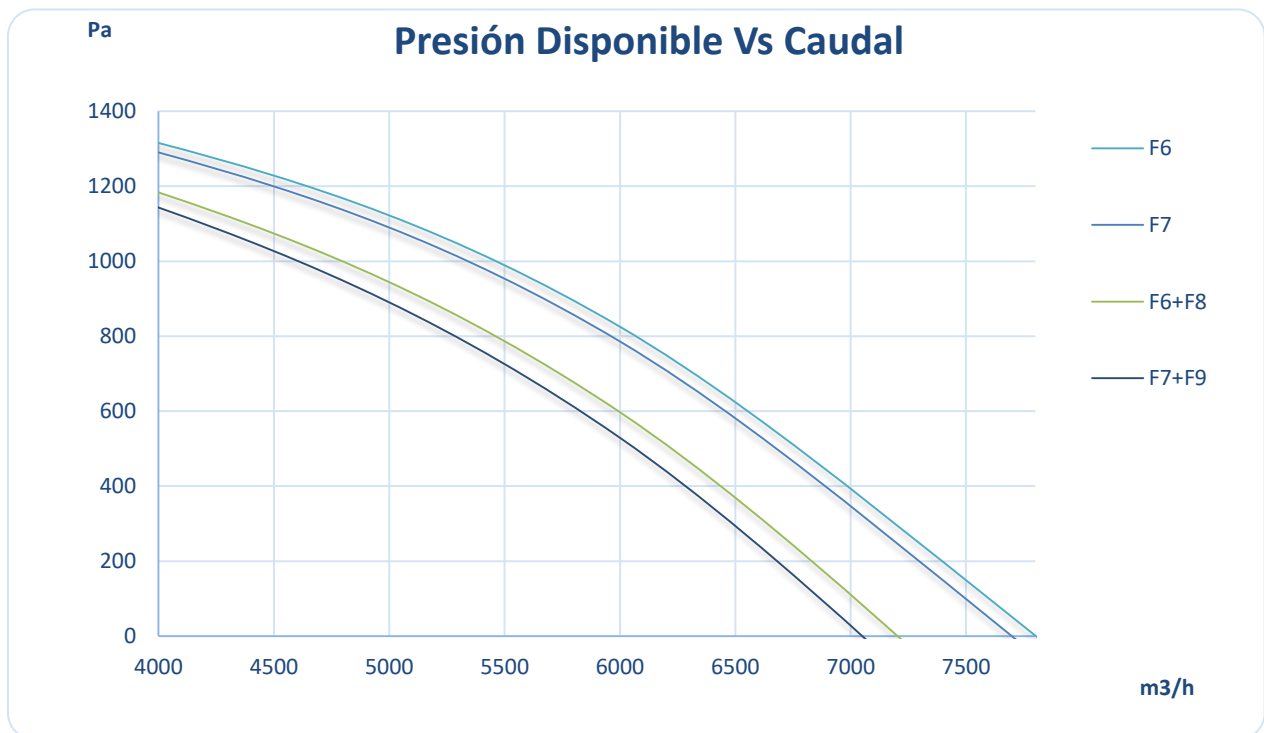
*Datos para caudal nominal del recuperador*

**DIMENSIONES**

A	1047	mm
B	1099	mm
C	664	mm
D	30	mm
E	50	mm
F	90	mm
G	500	mm
H	500	mm

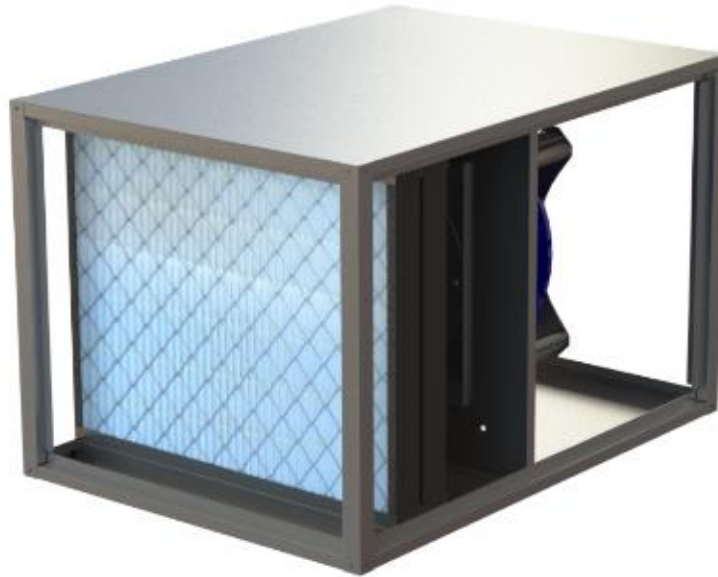


**CURVAS DE TRABAJO**





## Unidades de Filtración Serie EOS



Luanju Climatización Industrial, S.L.  
c/ Castaño, 2  
28942 Fuenlabrada (Madrid)  
[www.luanju.com](http://www.luanju.com)  
Tel.: 918 140 657  
[luanju@luanju.com](mailto:luanju@luanju.com)

CALIDAD



PRECIO



SERVICIO

